



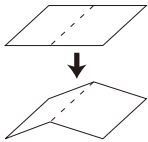
—— (切取線)
- - - (折り線)
- - - (折り線)
□ のり付け

山折り
谷折り

マメ知識

山折り

谷折り

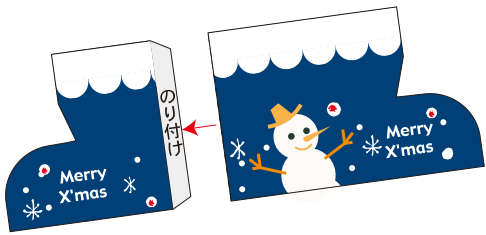


それぞれのパーツを切取線に沿って切り、はじめにすべてのパーツを折り線に沿って山折りもしくは谷折りに折っておきます。

ブーツボックス 組立説明書

ブーツ

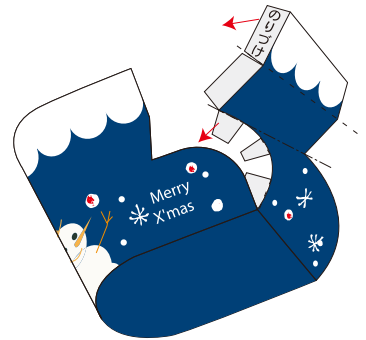
- ブーツの側面を貼り合わせてつなげる。



- ブーツの底面と側面を貼り合わせる。

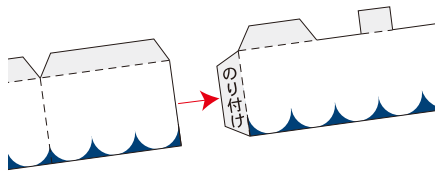


- ブーツの前面も貼り合わせる。



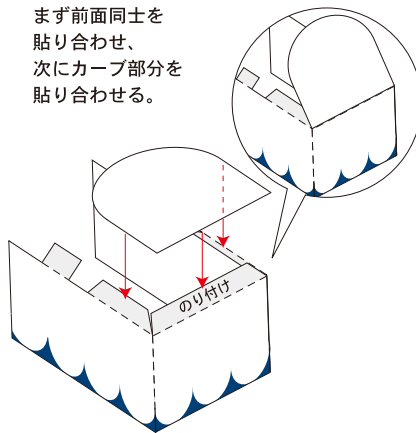
ふた

- ふた側面を貼り合わせてつなげる。

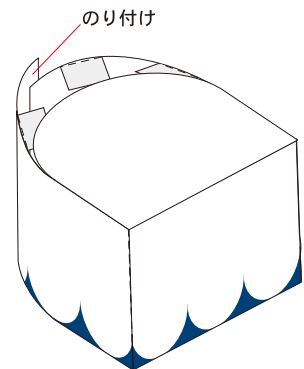


- ふた側面とふた上面を貼り合わせる。

まず前面同士を貼り合わせ、次にカーブ部分を貼り合わせる。



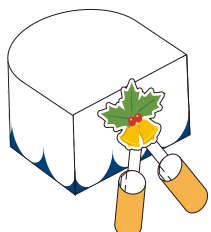
- ふた側面の重なり合った端を貼り合わせる。



飾り

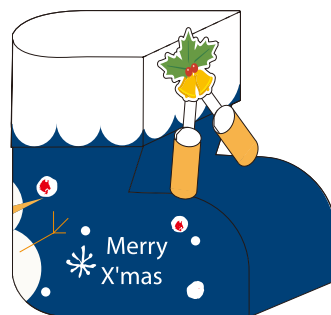
飾りひもを図のようにまるめてのり付けする。

ふたつの上部を貼り合わせる。

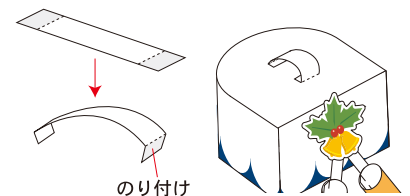


さらにベルを貼り重ね、ふたの前面にのり付けする。

- 完成です。



- ふたに取っ手を付けることもできます。



- ふたなしで使う場合にはひっかけを付けることもできます。

